

Régulation intelligente

Thédéo®

Plus qu'un simple thermostat...



GARANTIE 2 ans GARANTIE



Thédéo®

Plus qu'un simple thermostat...



Code produit 408100

Thédéo

Boutons de réglage de la température (▲▼)

Bouton de sélection du mode Automatique ou Manuel (Mode)

Ecran LCD rétro-éclairé (à chaque pression)

(1) Dimensions : Sonde d'ambiance murale déportée : 7,5 x 7,5 x 3,8 cm - Sonde de sol déportée : longueur du câble : 3m ; diamètre : 6mm



Affichage



Température : L'affichage correspond à la température de consigne (température demandée par l'utilisateur), en °C.

Mode :
En mode Automatique, le thermostat peut recevoir jusqu'à 6 ordres du gestionnaire. En mode Manuel, 4 ordres sont possibles (Confort, Réduit, Hors-gel et Arrêt).



Allures de fonctionnement accessibles par le bouton Mode

🔊 Témoins de chauffe :

0 témoin de chauffe : le thermostat n'appelle pas,
1 témoin de chauffe : 20% de la puissance est appelée,
5 témoins de chauffe : 100% de la puissance est appelée.

Affichage (A) ou (S) ou (A)S : (voir page 2, switch 1).
- (A) : la sonde intégrée du thermostat régule la température ambiante.
- (S) : la température est régulée par l'intermédiaire d'une sonde déportée.
- (A)S : cas d'un Plancher Rayonnant avec sonde de sol, le thermostat régule la température ambiante et maintient la température du sol entre deux butées Min et Max.

Première mise en température automatique :



Ce programme démarre lors de la 1^{ère} mise sous tension* du thermostat et assure un séchage parfait des planchers et plafonds rayonnants. Il comprend 5 paliers (de P5 à P1), correspondant à une élévation progressive de la température. L'avancement du programme est indiqué par le clignotement à l'écran des paliers successifs. Au bout de 5 à 10 jours, le thermostat passe en mode Automatique et l'utilisateur peut alors modifier les réglages.

*Se déroule une seule fois dans la vie du thermostat.

Détection d'une fenêtre ouverte :

Si vous oubliez d'éteindre le chauffage pendant que vous aérez la pièce, le thermostat se place automatiquement en mode Hors-gel. La consigne 7°C clignote et l'écran reste éclairé.

Simplicité d'utilisation

Ligne discrète et élégante

15 Ampères

Circuit imprimé du thermostat



Détection automatique des ouvertures de fenêtres*



1^{ère} mise en température automatique**



Régulation pièce par pièce à 0,2°C près



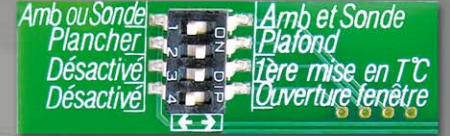
Economie d'énergie



Compatible avec tout type d'horloge et de gestionnaire

* Le système de détection est électronique, il n'y a pas de contact de feuillure
 ** Système breveté

Paramétrable



4 switches permettent de choisir la configuration du thermostat la plus appropriée à votre installation et à vos exigences. Remarque : se reporter à la notice en cours de validité pour positionner les switches.

Sécurité

Thédéo® est un thermostat Classe II et IP21. Il peut donc être utilisé dans le volume 3 des salles de bains.

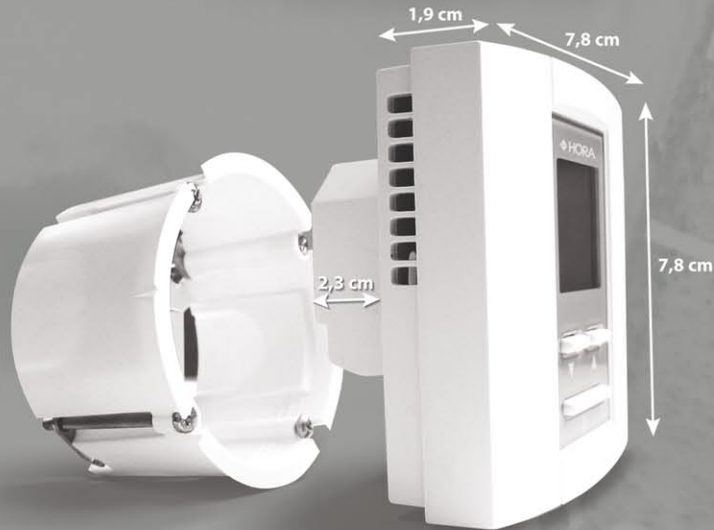
Précision

Finis les à-coups de chaleur ou les dérives de température. Thédéo® est équipé d'un algorithme Chrono-Proportionnel à action Intégrale (CPI) auto-adaptatif. Il garantit une amplitude différentielle et une dérive inférieure aux valeurs exigées par la RT2005.

CA (Coefficient d'Aptitude) = 0,4K*
 *Testé sur un Plancher Rayonnant

Répond à vos exigences

Semi-encastré

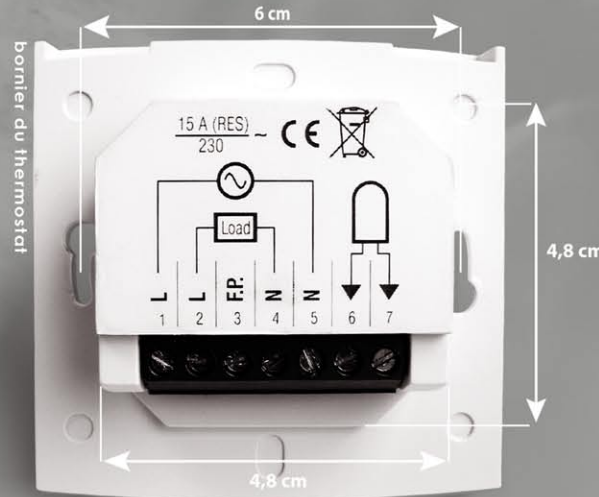


Thédéo® est constitué d'un socle et d'une face avant débrochable. Le socle, qui contient l'élément de commutation, s'encastre dans une boîte de profondeur standard.

Le thermostat doit être placé entre 0,9 et 1,6 m du sol fini, sur une paroi neutre, à l'abri des influences chaudes ou froides.

Colmater les extrémités des gaines d'alimentation.

Facile à brancher



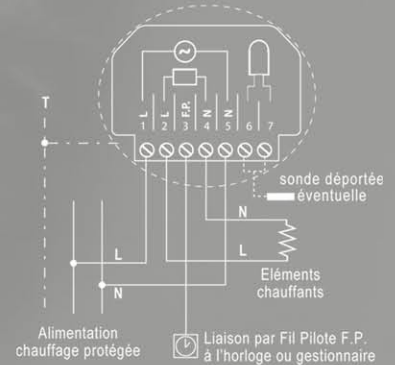
Charge résistive régulée : 15 Amp sous 230V grâce à une commutation assistée par triac (relais 16Amp). Au delà de 3450W, utiliser un contacteur de puissance.

Bornes 6 et 7 : possibilité de branchement d'une sonde d'ambiance déportée ou d'une sonde de sol.

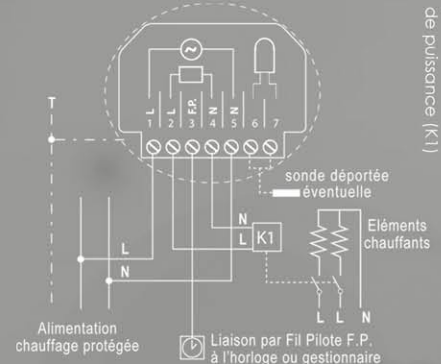
Borne 3 : Fil Pilote à relier à l'horloge ou au gestionnaire de programme.

Consulter également la notice technique en cours de validité

Puissance < 3450W
 Commande directe des éléments chauffants



Puissance > 3450W
 Commande des éléments chauffants par l'intermédiaire d'un contacteur de puissance (K1)



Raccordement à la terre obligatoire dans le cas de câbles chauffants pour Plancher Rayonnant

Thédéo® , une régulation pièce par pièce...

La régulation des Planchers et Plafonds Rayonnants HORA avec Thédéo® vous assure économie, liberté et grand confort

Exemples de situations

Les chambres (Réduit)

Chauffage par Plafond Rayonnant Plâtre Modulhome®. Le gestionnaire réduit le chauffage (☾) pendant la journée. La consommation d'énergie est moindre (peu ou pas d'appel de chauffage).



Séjour (Confort)

Chauffage par Plancher Rayonnant Horatwin®. Thédéo® régule la température ambiante. Il détecte le moindre apport de calories dû à l'ensoleillement et réduit la puissance de chauffage appelée (peu ou pas d'appel de chauffage).



Cuisine (Confort)

Chauffage par Plancher Rayonnant Horatwin® avec sonde de sol (AS). Thédéo® régule à la fois la température ambiante à 19,5°C et maintient la température du sol entre 11 et 28°C (butées réglables).



Pièce aérée (Hors-gel)

Chauffage par Plafond Rayonnant Modulhome®, Thédéo® détecte l'ouverture de fenêtre et se met automatiquement en Hors-gel (❄️). La consigne de 7°C clignote et l'écran reste allumé pour informer l'utilisateur. La consommation d'énergie est alors nulle.



Salle de bains (Confort)

La salle de bains est équipée d'un Sol Tempéré Millitwin® qui maintient le sol à une température douce et agréable pour les pieds nus (22,5°C). Thédéo® régule uniquement la température du Sol (S). Le chauffage principal est assuré par un sèche serviette.



...Efficace

Economie d'énergie



En associant un Plancher ou un Plafond Rayonnant à une régulation Thédéo® vous économisez plus de 25% sur la facture de chauffage :

- A sensation égale de confort, les émetteurs rayonnants finement régulés par Thédéo® permettent d'abaisser la température d'air de plus de 3°C et de réduire ainsi les dépenses d'énergie.
- La température est régulée pièce par pièce avec précision tout au long de la journée.
- Le thermostat Thédéo® détecte le moindre apport de chaleur dans la pièce (ensoleillement, éclairage, occupation...) et délivre la puissance juste nécessaire au besoin.
- Si vous oubliez de couper le chauffage lorsque vous aérez les locaux, Thédéo® se met automatiquement en Mode Hors-gel.

...Les (+)

Contact assisté par triac

Ce type de contact permet d'augmenter le pouvoir de coupure, de supprimer tout parasite et d'améliorer la longévité.



Silencieux

Traitement acoustique du socle.



Verrouillage automatique des boutons ▲, ▼ et Mode, 12 secondes après toute pression sur une touche
Permet d'éviter de dérégler par maladresse les paramètres choisis.



Votre interlocuteur HORA

www.plafondchauffant.fr
La meilleure source de chaleur vient d'en haut

Tél: 05 61 35 93 36

E-mail: contact@plafondchauffant.fr

HORA
Le chauffage créatif

5, rue du Canal - 69100 Villeurbanne
Tel : 33 (0)4 78 79 65 65 - Fax : 33 (0)4 72 04 23 44
E-mail : hora@hora.fr - Web : www.hora.fr

Partenaire de l'offre

Vivrélec®

